

Systemisches Counseling – Coaching – Mediation

Was bedeutet systemisch?

Der Erfolg unseres Handelns hängt nicht allein von unseren persönlichen Fähigkeiten ab, sondern in hohem Maße auch von unserer Position in der Organisation in der wir arbeiten und von den Beziehungen zu den anderen Menschen, mit denen wir kooperieren.

Ein systemischer Ansatz, wie wir ihn vertreten, schenkt den vielfältigen Wechselwirkungen in sozialen Systemen große Beachtung. Wir unterstützen unsere Klienten, ihre Situation aus unterschiedlichen Perspektiven zu betrachten und sich in die Rolle der anderen hineinzudenken. Um die, oft sehr komplexen Zusammenhänge zu verstehen, entwickeln wir zusammen mit unseren Klienten Hypothesen und Modelle für ihre Situation und simulieren alternative Lösungen, die sie dann in der Praxis erproben können.

Counseling

Ist ein Beratungsansatz, bei dem Berater und Klienten gemeinsam ein spezifisches Problem analysieren und dafür Lösungen entwickeln. Der Beitrag des Beraters liegt vor allem darin, den „blinden Fleck“ der Klienten zu kompensieren, und somit Aspekte ins Spiel zu bringen, die aus der Innensicht nur schwer erkannt werden können. Natürlich bringt er auch sein Erfahrungswissen mit ein.

Coaching

Im Coaching begleitet der Berater den Klienten bzw. die Klientin für einen gewissen Zeitraum in regelmäßigen Abständen bei der Entwicklung bestimmter Fähigkeiten, die nötig sind, um vereinbarte Ziele zu erreichen. Gemeinsam untersuchen sie die traditionellen Verhaltensmuster und Strategien, überprüfen diese auf ihre Tauglichkeit und entwickeln neue, wirkungsvollere Alternativen.

Mediation

Der Mediator vermittelt zwischen Parteien, die sich in Interessenskonflikte verstrickt haben, die sie selbst nicht mehr in normalen Gesprächen lösen können. Er unterstützt die Konfliktpartner, die jeweils andere Position zu sehen und zu verstehen, die eigenen Wünsche klar zu formulieren und eine faire Verhandlung zu führen, um nach Möglichkeit einen für beide Teile befriedigenden Kompromiss zu vereinbaren.

Was können Counseling, Coaching und Mediation leisten?

Ein erfahrener Berater wird seinen Klienten vor allem helfen, die Situationen, die es zu meistern gilt, aus verschiedenen Blickwinkeln zu beleuchten, um die komplexen Zusammenhänge besser zu verstehen. Dazu stellt er geeignete Methoden und Techniken zur Verfügung. Gemeinsam wird dann erkundet, welchen Mix aus Wissens-, Handlungs- und Beziehungskompetenz die Klienten sich erarbeiten müssen.

Ein kontinuierliches Feedback unterstützt die Klienten in ihrem Lernprozess. Natürlich kann der Berater aus seiner Erfahrung auch einige Praxistipps beisteuern. Er wird die Aufmerksamkeit der Klienten konsequent auf die möglichen Lösungen und die vorhandenen Ressourcen lenken.

Ein wichtiger Aspekt ist die Emotionale Stabilität, die auf vielfältige Weise gestärkt werden kann.

Wann sind Counseling, Coaching oder Mediation sinnvoll?

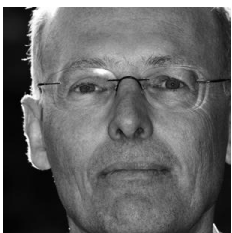
- Wenn Führungskräfte neue Aufgaben oder Positionen übernehmen,
- wenn unerwartete Ereignisse eintreten, die uns belasten,
- wenn die Kommunikation mit den Mitarbeitern, Kollegen oder Vorgesetzten schwierig wird,
- wenn größere Änderungen bewältigt werden müssen,
- um sich auf wichtige Verhandlungen vorzubereiten,
- um den Blick für das Wesentliche zu schärfen,
- wenn übermäßiger Stress die Gesundheit und Leistungsfähigkeit gefährdet,
- um sich für wichtige Entscheidungen zu wappnen,
- um neue Strategien zu entwickeln oder bestehende zu überprüfen,
- um die Zusammenarbeit in Teams zu optimieren,
- wenn die Qualität oder die Verlässlichkeit nachlassen,
- bei jeglicher Art von Konflikten,
- um neue Fähigkeiten zu erwerben,
- wenn man sich mit seinen Problemen alleine fühlt,
- wenn die Betriebsergebnisse nicht befriedigen,
- und anderes mehr.

Sich eine Unterstützung in schwierigen Situationen zu leisten ist kein Luxus oder Zeichen von Unzulänglichkeit, sondern vielmehr ein Zeugnis von Vernunft und Verantwortung.

SysMaCon – Systemic Management Consulting

ist eine Vereinigung von Beratern mit Büros in Bozen, Zürich, Mailand und La Spezia, die sich an einem systemischen Ansatz orientieren und Führungspersonen und Organisationen in Veränderungsprozessen unterschiedlicher Natur begleiten.

Sie bieten auch Workshops und Trainings zu verschiedenen Themen des systemischen Managements an.



Georg Senoner

Hat Betriebswirtschaftslehre an der Università Bocconi studiert und anschließende 25 Jahre lang das Familienunternehmen Sevi AG geleitet. Seit 1998 begleitet er Unternehmer und Führungskräfte in privaten und öffentlichen Betrieben in Organisationsentwicklung, Strategieentwicklung und Team-entwicklung. Er hat bei Prof. Müller Eglow an der Akademie für Personal- und Unternehmensentwicklung (APU) in München die Ausbildung zu systemischen Coach absolviert und bei Prof. Fritz Simon und Gunthard Weber am WIESL systemische Beratung studiert. Er hat als Koautor mit Claude Rosselet die Bücher: „Management Macht Sinn“ und „Management Constellations“ veröffentlicht. Lehrtätigkeit an der Università Cattolica del Sacro Cuore und an verschiedenen Instituten.



Claude Rosselet

Nach Studien der Geistes-, Sozial- und Wirtschafts-wissenschaften an den Universitäten Zürich und St. Gallen arbeitete er zunächst als Regieassistent am Opernhaus Zürich. Es folgten ab 1982 leitende Aufgaben in verschiedenen Unternehmen. Den Wechsel in beratende Tätigkeiten vollzog er 1994. Tätigkeitsschwerpunkte sind: Die Beratung von Unternehmen in der Strategieentwicklung und in der Steigerung der Innovationskraft, die Begleitung von Organisationen in Veränderungsprozessen, das lösungsfokussierte Coaching von Führungskräften und Managementteams, sowie die Lehrtätigkeit an verschiedenen Hochschulen und Instituten.

